



Niedersachsen



Nationalpark  
Wattenmeer



NIEDERSACHSEN

Landkreis  Leer



WIESENVÖGEL LIFE

Ein LIFE+ Projekt des Landes Niedersachsen



Niedersachsen



# Wiesenvögel sind ...

- Bodenbrüter im Grünland und Nestflüchter



Foto:Holy

Uferschnepfen-Familie



Niedersachsen



# Wiesenvögel brauchen ...

- niedrige, lückige Vegetation
- hohe Wasserstände





Niedersachsen



# Wiesenvögel brauchen ...

- Offenheit u. Störungsarmut
- keine Beutegreifer



Grünland am Dämmer



Foto:Holy

Iltis



Niedersachsen



# Wiesenvögel brauchen ...

- späte Mähtermine



- niedrige Beweidungsdichten





Niedersachsen



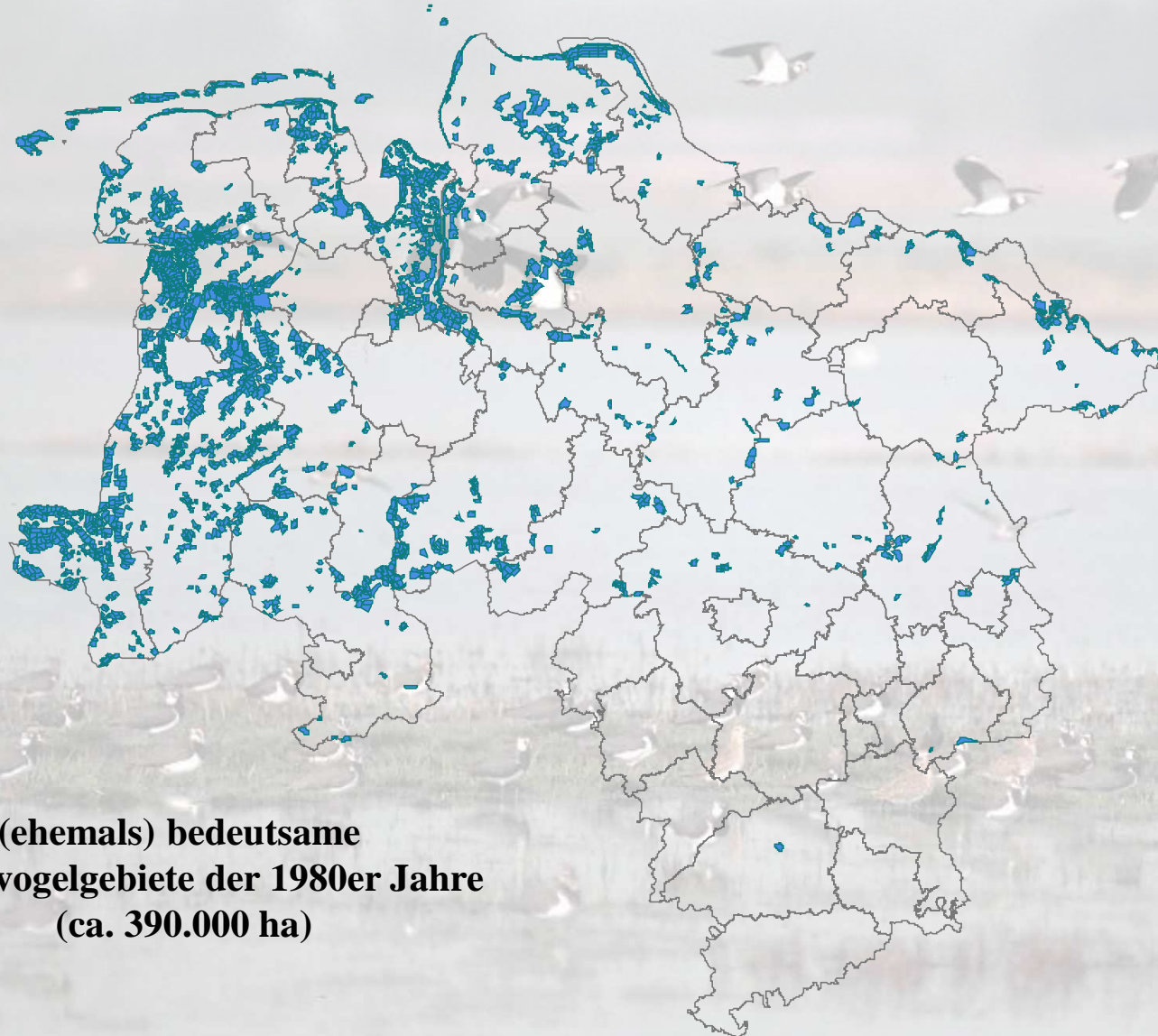
# Wiesenvögel brauchen ...

...das, was der Landwirt schlecht gebrauchen kann





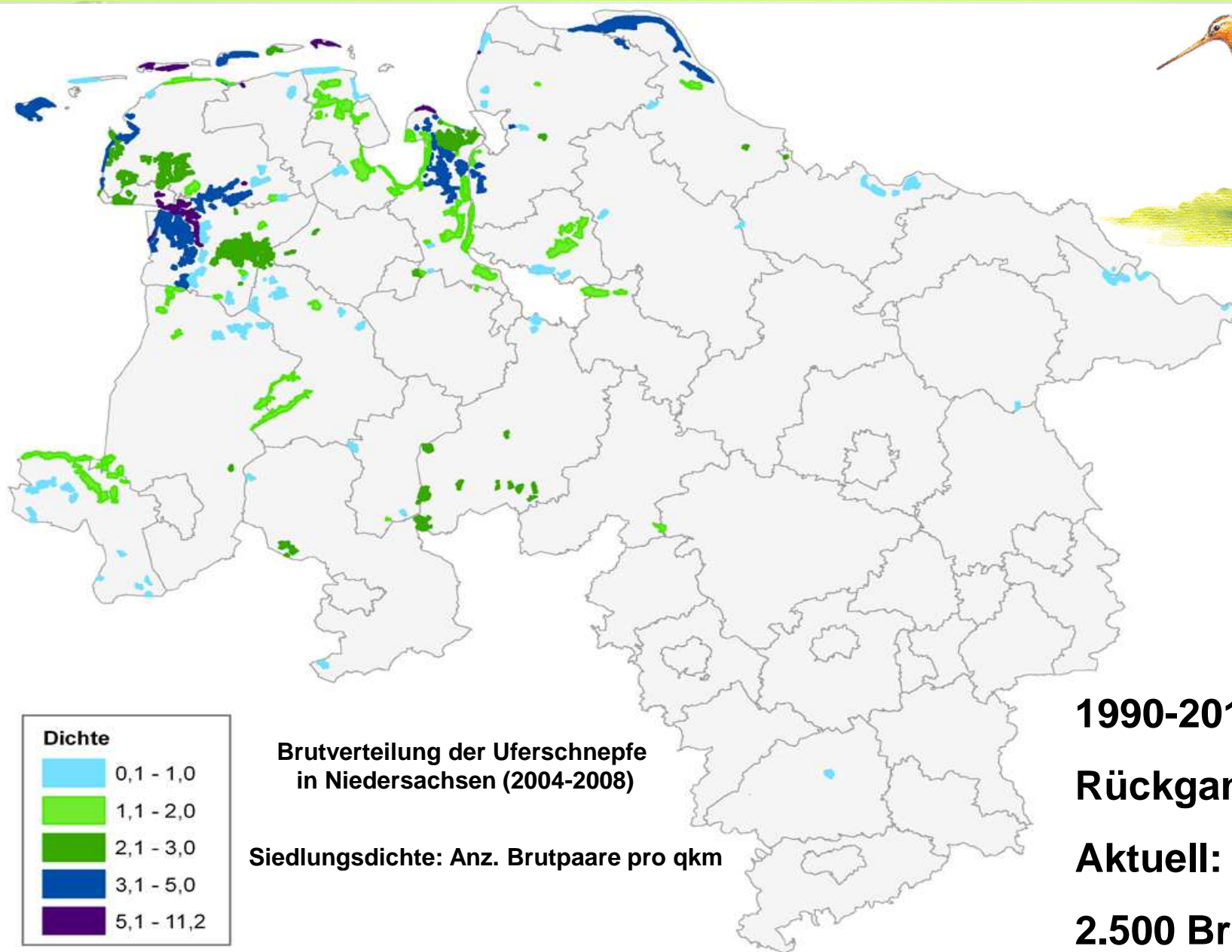
Niedersachsen



**(ehemals) bedeutsame  
Wiesenvogelgebiete der 1980er Jahre  
(ca. 390.000 ha)**



Niedersachsen



**1990-2010:**

**Rückgang um 60%**

**Aktuell:**

**2.500 Brutpaare**



Niedersachsen



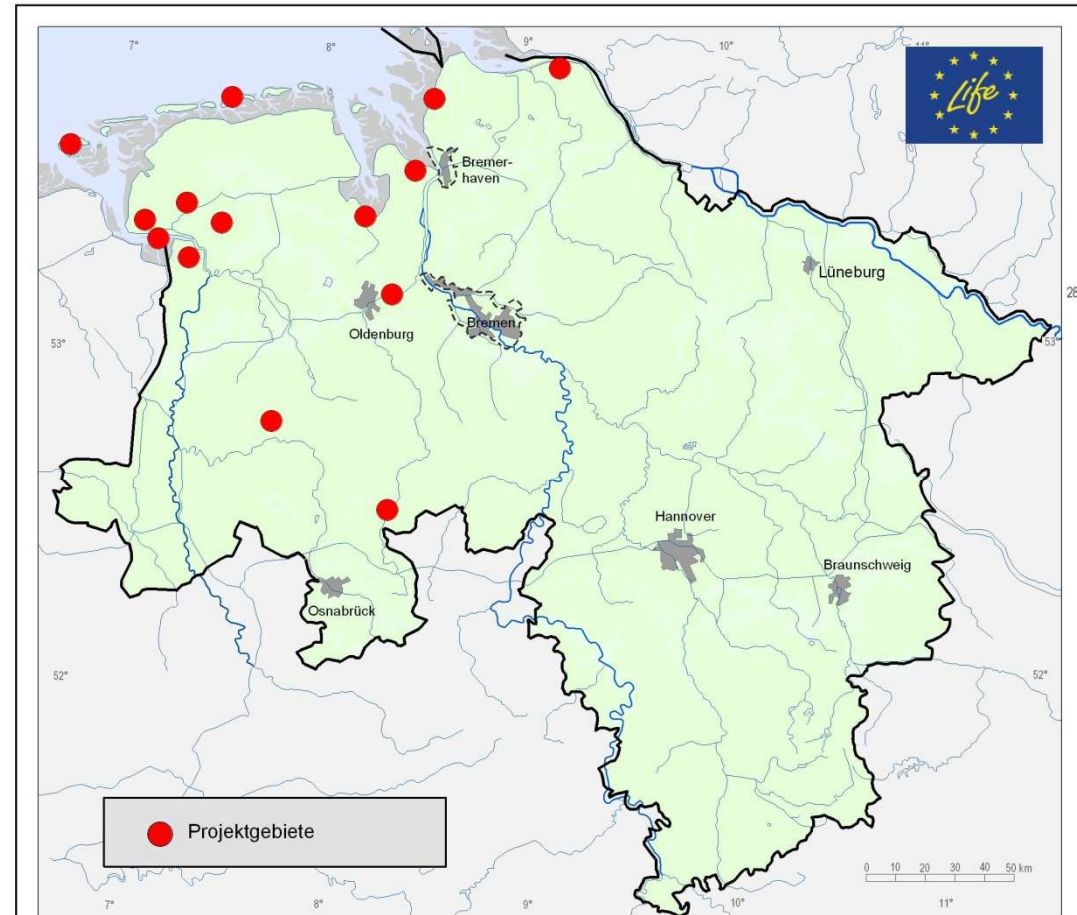
# LIFE + Natur Projekt Wiesenvögel

## Projektgebiet:

die 12 wichtigsten  
Wiesenvogelgebiete in  
Niedersachsen (80.000 ha)

**Budget: 22,3 Mio.€**  
**EU-Anteil: 60%**

**Laufzeit: 2011-2020**



Kartengrundlage: NLWKN/Naturschutz



Niedersachsen



# Regeneration von Feuchtgrünland für Wiesenvögel bei Gewährleistung einer nachhaltigen landwirtschaftlichen Nutzung





Niedersachsen



# Lebensraum-Optimierung



Wiederherstellung von periodisch gefluteten Blänken



Niedersachsen



# Lebensraum-Optimierung



**Windschöpfwerk zur gezielten Zuwässerung von Einzelflächen**



Niedersachsen



# Lebensraum-Optimierung



**Gehölzrückschnitt zur Schaffung offener Landschaftsstrukturen**



Niedersachsen



# Lebensraum-Optimierung



**Weidezaunbau – Voraussetzung für kostengünstige Extensiv-Beweidung**



Niedersachsen



# Reduzierung von Beutegreifern



Foto:Holy



Foto:Holy

Aufbau einer dauerfängigen Falle am Dümmer

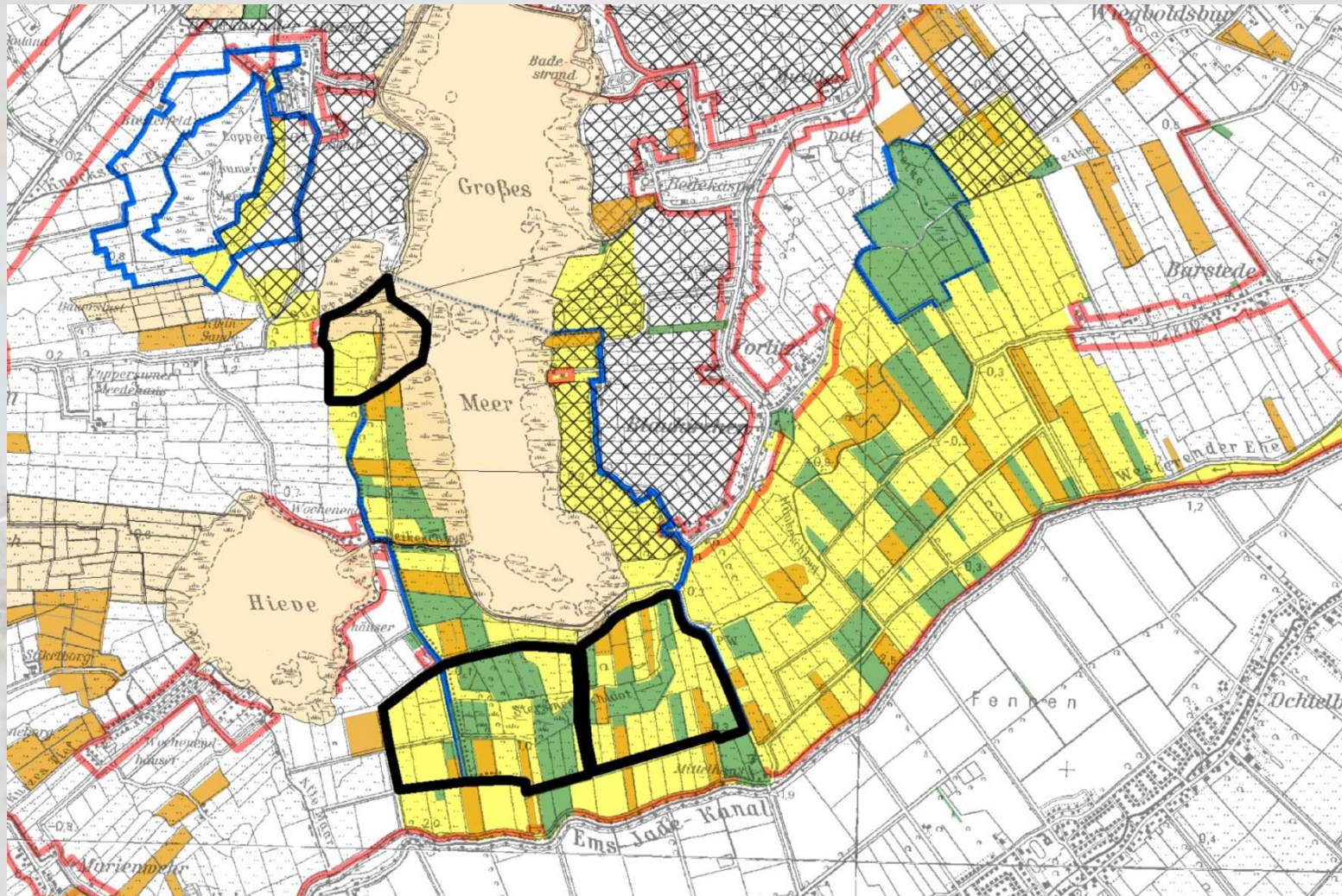


Niedersachsen



## Vernetzung mit ELER u. EFRE-Fördermaßnahmen

## Vernetzung mit EU-WRR und Kompensationsmaßnahmen





Niedersachsen



# Dümmer?

Wo ist das nur?



**Dümmerlohausen**





Niedersachsen



**Location of the project area in Germany**

*Dümmer*



Niedersachsen



Einmündung der Hunte in den Dümmmer





Niedersachsen



## Natura 2000 Gebiet: 4 560 ha



 Landkauf 1987-2007  
(2 500 ha)  
40 000 000 Euro

 Verbliebener Privatbesitz

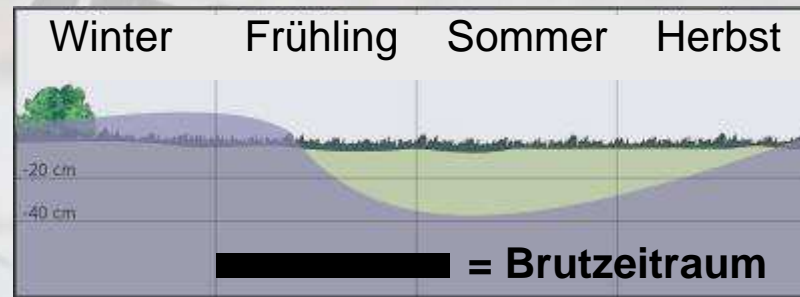


Niedersachsen



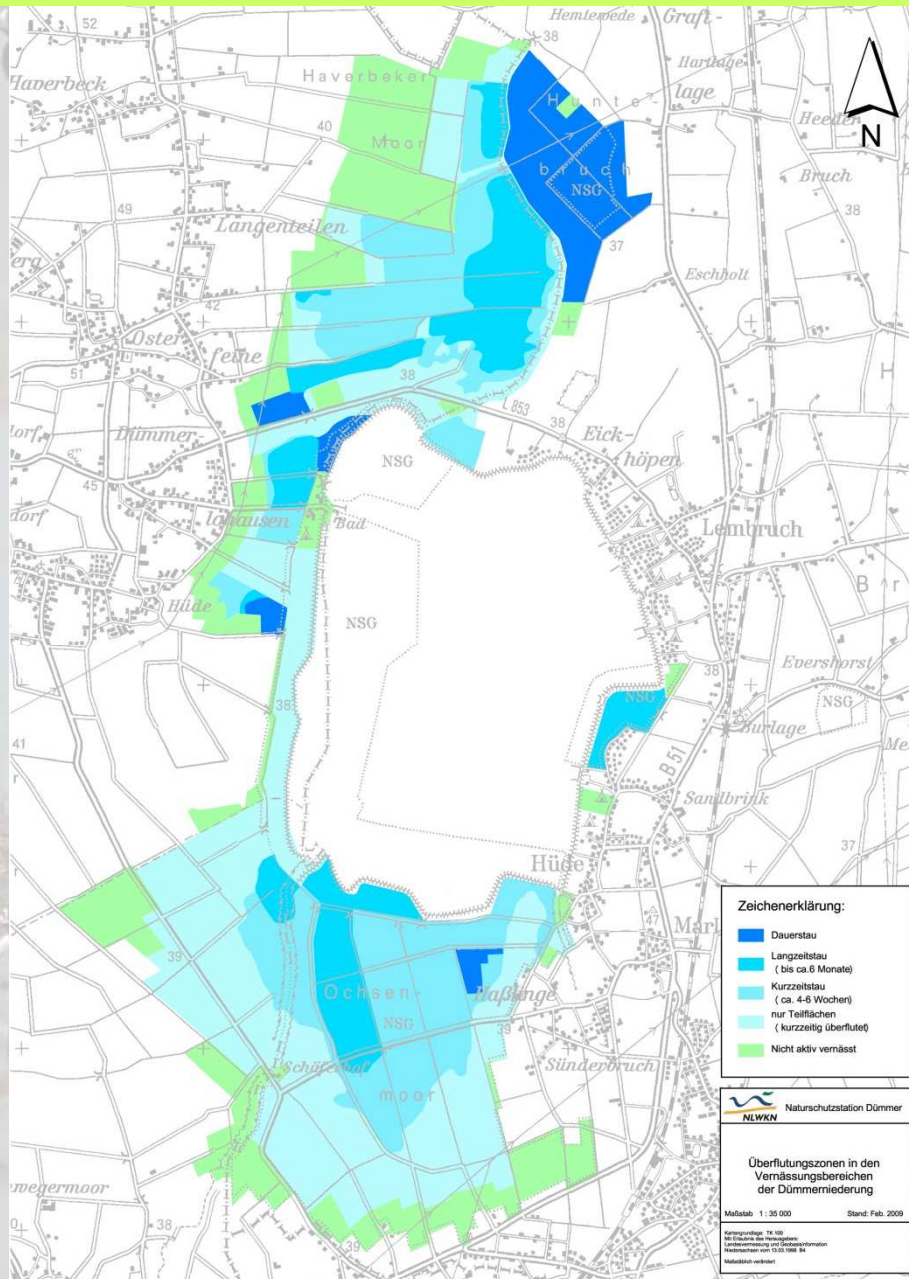
# Wiedervernässung

## Winterliche Überflutung mit regulierbaren Stauanlagen

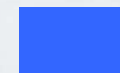




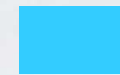
Niedersachsen



## Dauer der Überflutung



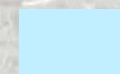
**+/- permanent**



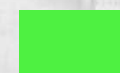
**long term (2-6 months)**



**short term (app. 1 month)**



**without (only partly)**



**drained (private land)**

Zeichenerklärung:

	Dauerstau
	Langzeitstau (bis ca. 6 Monate)
	Kurzzeitstau (ca. 4-6 Wochen)
	nur Teilflächen (kurzzeitig überflutet)
	Nicht aktiv vernässt

Naturschutzstation Dümmer  
NLWKN

Überflutungszonen in den  
Vernässungsbereichen  
der Dümmeriederung

Maßstab: 1:35.000      Stand: Feb. 2009

Abmessungen: 10x100  
Mit Erlaubnis des Niedersächsischen  
Landesamtes für Geodäsie und  
Merkmalen vom 13.03.1998 84  
Merkmalen verändert



Niedersachsen



# 140 Landwirte bewirtschaften das Feuchtgrünland in Kooperation mit dem Naturschutz





Niedersachsen



# Blühende Wiesen nach der Wiedervernässung:



Sumpfdotterblume (*Caltha palustris*)



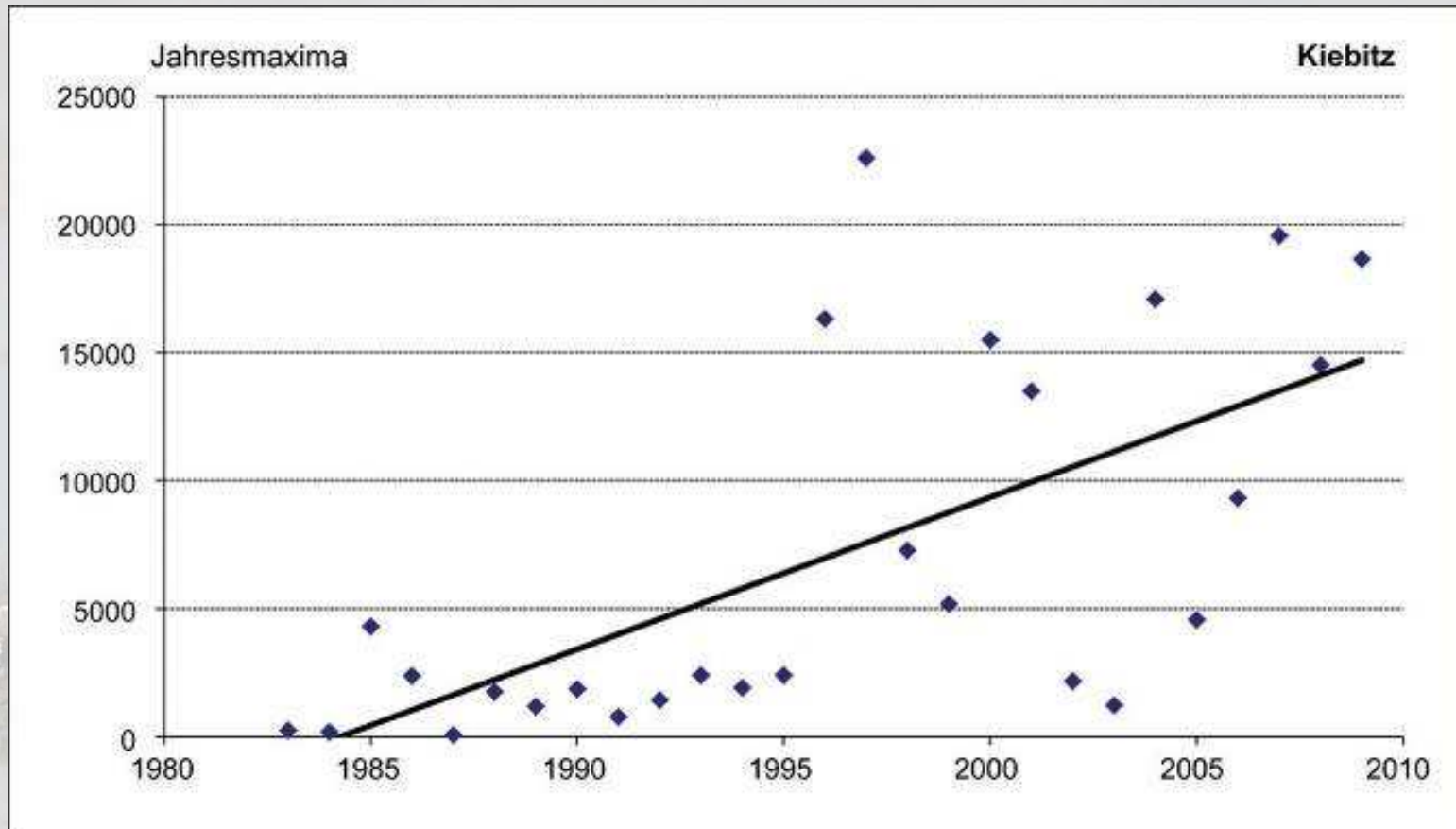
Wiesenschaumkraut (*Cardamine pratense*)



Niedersachsen



# • Zunahme der Rastvögel



**Kiebitz – Rastbestände südlich des Dümmlers (1000ha)**



Niedersachsen



# 13 einst verschwundene Brutvogelarten kehren zurück:



Weißstorch

Löffelente

Knäkente

Schnatterente

Spießente

Tüpfelralle

Wachtelkönig

Kampfläufer

Rotschenkel

Sumpfohreule

Schilfrohrsänger

Schwarzkehlchen

Blaukehlchen



Niedersachsen



## • Zunahme der Wiesenvögel

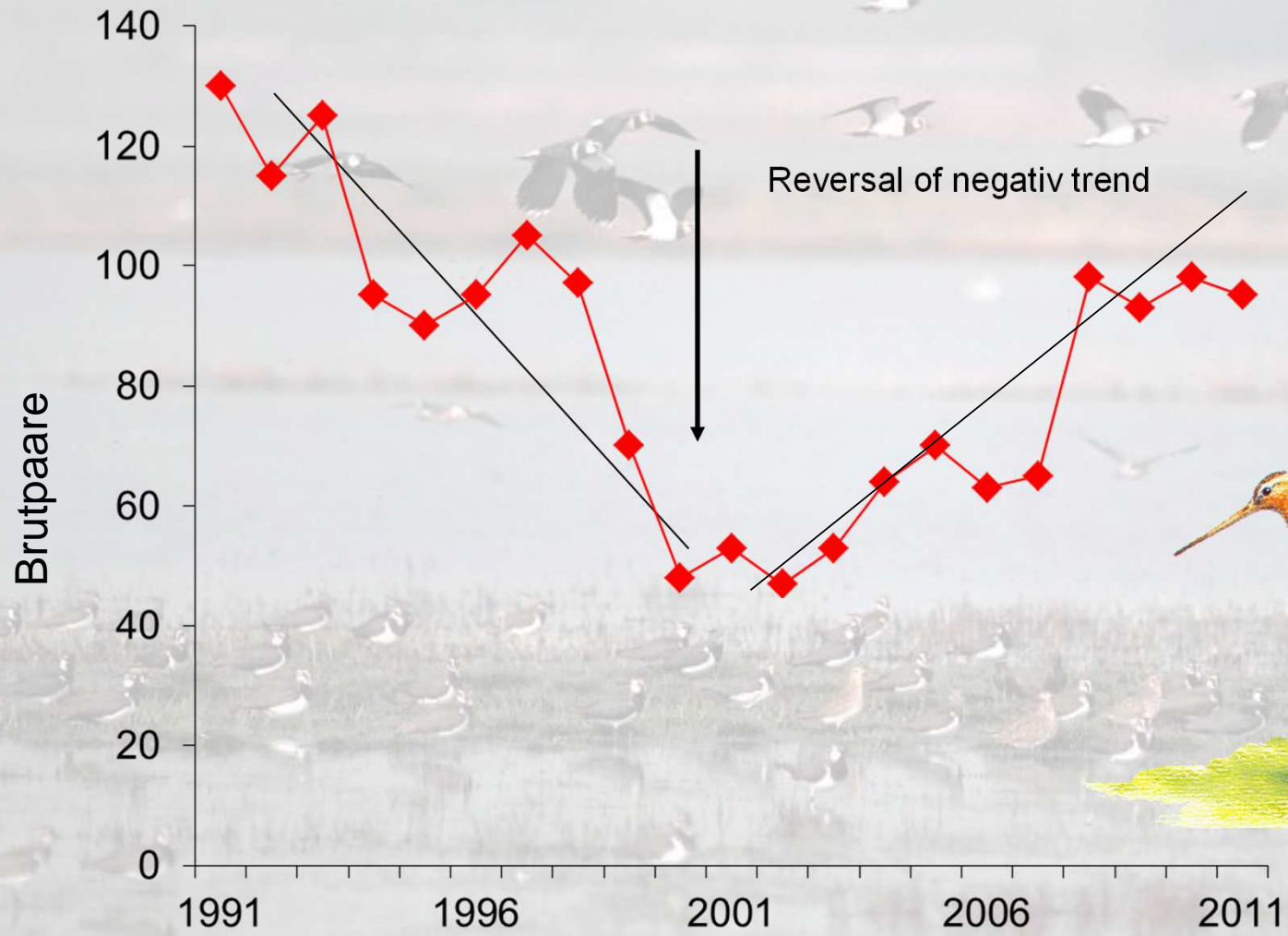




Niedersachsen

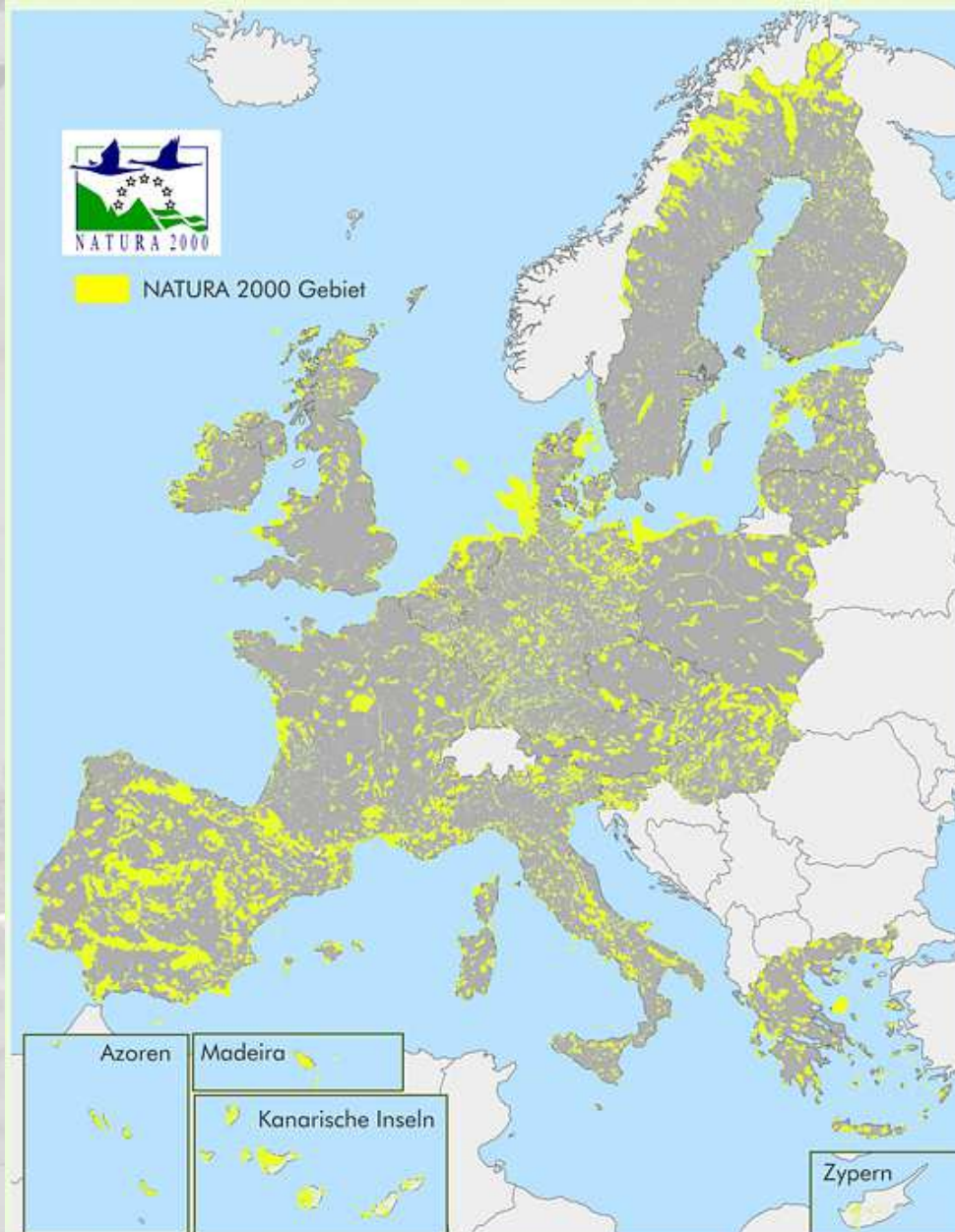


LEARNING FROM LIFE - RESULTS - BACKGROUND





Niedersachsen



## LIFE+ Natur entwickelt NATURA 2000 in Europa

Maßnahmenumsetzung im  
Europäischen Kontext



Niedersachsen



Was verbirgt sich  
dahinter?



Dümmerlohausen





Niedersachsen



## Fazit - Erfolgreicher Wiesenvogelschutz:

- Erhalt der kulturhistorischen Landschaft
- Wiesenvogelschutz braucht langen Atem
- Konzentration auf die geeignetsten Gebiete
- Optimierung aller Standortfaktoren (Grossflächigkeit, Wasserstände, Offenheit, Vegetationsstruktur, Prädation, Bewirtschaftung)
- Kooperation von Landwirtschaft, Naturschutz, lokalen Akteuren
- intensive Gebietsbetreuung vor Ort
- langfristige nachhaltige Umsetzung
- Konzentration auf die Wiesenvögel
- Umsetzung im gesamteuropäischen Kontext  
„Global Denken – Lokal Handeln“



Niedersachsen



**Vielen Dank für Ihre  
Aufmerksamkeit**

